

ITEM E CÓDIGO	DESCRIÇÃO
G 640	EMB. PLAST. OUTRAS G 640/300CJ - UM DOCE RED. MILLENIUM 170ML CRISTAL PET
550090	G 640/300CJ - UM DOCE RED. MILLENIUM 170ML CRISTAL PET

REPRESENTAÇÃO	FOTO DO ITEM	SUGESTÃO DE USO	DETALHE
			

ESPECIFICAÇÕES DO ITEM		
	Métrico	Imperial
Peso Líquido (±5%)	6,21 g	0.2 oz.
Dimensões Internas (DI)	Ø8,7 x 4,2 cm	Ø3 7/16" x 1 5/8"
Dimensões Externas (DE)	Ø10,5 x 4,6 cm	Ø4 1/8" x 1 13/16"
Capacidade (Base + Tampa)	270 ml (170 ml + 100 ml)	9.1 oz. (5.7 oz. + 3.4 oz.)
Peças e Proporção	2 peças	62/38
Cor	Cristal	
Material	PET (Polietileno Tereftalato)	
NCM e HS	39231090	392310
A validade deste item é indeterminada, contanto que respeitadas as regras de armazenamento.		

CÓDIGO DE BARRAS	
Caixa	Item
	-

## QUALIDADE E SEGURANÇA ALIMENTAR

- O item satisfaz as exigências de Boas Práticas de Fabricação (ANVISA, FDA, INMETRO), diretrizes de Segurança dos Alimentos FSSC22000 e sistemas de gestão ISO9001 e ISO45001.
- O item não contém alérgenos em sua composição.
- O item deve ser armazenado em local seco, longe de odores fortes e respeitando a temperatura indicada.
- O item é 100% reciclável em sua composição.

ESPECIFICAÇÕES DA CAIXA		
	Métrico	Imperial
Dimensões Externas (DE)	32,5 x 22,5 x 32,5 cm	12 13⁄16" x 8 7⁄8" x 12 13⁄16"
Peso Líquido	1,86 kg	4.11 lbs
Peso Bruto	2,14 kg	4.72 lbs
Volume Externo	0,0238 m³	0.84 ft³
Faixa de Temperatura	0°C até 40°C	32°F até 104°F
Itens por Caixa	300	
Paletização (TiHi)	15 x 4 PBR	
Os itens são embalados em sacos de Polietileno, caixa de papelão ondulado simples e fita adesiva.		

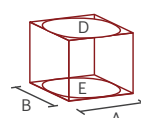
## MODELO DA CAIXA



## INFORMAÇÕES ADICIONAIS

- Dados confidenciais para conhecimento exclusivo do cliente. Estas informações não podem ser repassadas a terceiros sem a autorização prévia da Galvanotek Embalagens Ltda.
- Para a classificação fiscal, verificar a existência de substituição tributária em seu Estado.

## INSTRUÇÕES DE MEDIDAS

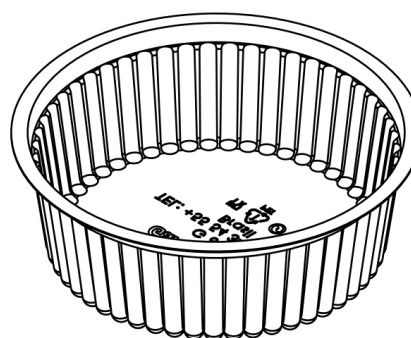
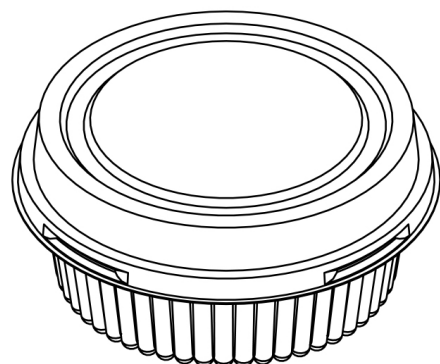
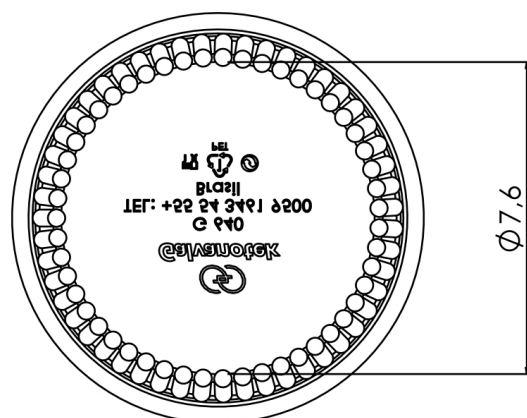
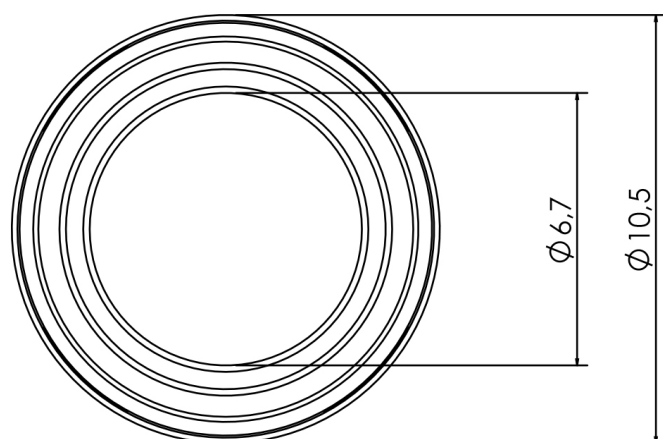
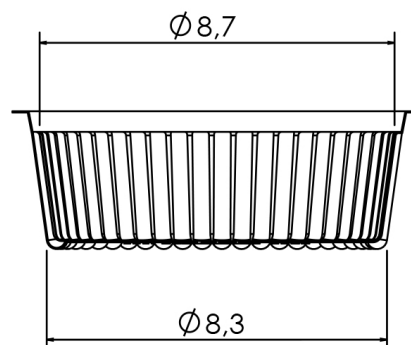
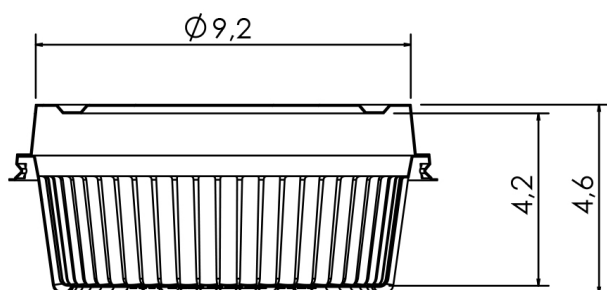


Para itens retos (retangulares, quadrados e triangulares), considerar sempre: A x B x C  
Comprimento x Largura x Altura

Para itens redondos, considerar sempre: D x E x C  
Ø Diâmetro Superior ou Ø Diâmetro Inferior x Altura

Para mais medidas, vide Desenhos Técnicos.

DESENHOS TÉCNICOS



REV-550090-004-26-PT